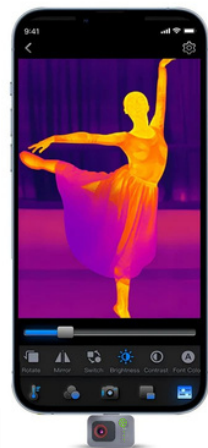


REF : MG-CELLCAMpro

CAMERA INFRAROUGE



DONNÉES TECHNIQUES

Avec un corps métallique de 9 g et une épaisseur de 9 mm, le MG-CELLCAMpro est **ultra compacte**.

La camera dispose d'une **haute résolution infrarouge de 256 x 192** et une haute sensibilité de 40 mk, qui vous offre une vision thermique claire.

MG-CELLCAMpro vous permet de sélectionner un point, une ligne et une zone pour analyser les images de votre téléphone.

La camera prend en charge l'enregistrement vidéo, la rotation d'images et la fonction de fusion d'images. Vous pouvez également partager facilement des images IR de haute qualité.

Avec 11 palettes de couleurs, cette caméra thermique vous permet de créer votre propre plage de mesure de température et de visualiser les défauts. Vous pouvez également définir au moins plus de 50 paramètres environnementaux pour obtenir les performances dont vous avez le plus besoin.



COMPATIBILITÉ



Version Android 6.0 et plus



Version IOS 11 et plus



www.mginstruments.fr

1/3

14 Rue Helene Boucher 31600 Seysses

SIREN : 791744451 RCS TOULOUSE SASU AU CAPITAL DE 20000€



05 54 54 45 24



contact@mginstruments.fr

REF : MG-CELLCAM_{pro}

CAMERA INFRAROUGE



DONNÉES TECHNIQUES

Résolution	256×192
Taille des pixels	12µm
NETD	≤40mK@25°C,F#1.
Palette	12 palettes (blanc chaud/noir chaud/rouge fer/rouge chaud + 8 autres palettes)
Performance	
Fréquence d'images	25Hz
Température de fonctionnement	-15°C~55°C
Température de stockage	-40°C~85°C
Consommation d'énergie	350mW
Temperature Correction	Émissivité, distance, température ambiante
Lentille	
Distance focale	3.2mm
Ouverture	F1.1
Champ de vision	56.0°x42.2°
Mode de mise au point	Lentille principale athermalisée
Objectif macro	-
Mesure de température	
Plage de mesure	-20°C~ 600°C
Erreur de mesure	±2°C (±2 % de la lecture, la valeur la plus élevée prévaudra)
Correction de la température	Émissivité, distance, température ambiante
Coquille	
Taille	27×18×9.8(mm)
Couleur	Gris
Poids	10g
Interface	USB type C ou Lighting
Fonction logicielle	
Palette	Blanc/noir-chaud + 6 palettes
Mode de mesure	Mesure de température point/ligne/plan
Partage d'information	Partage d'images instantané
L'analyse des données	Analyse secondaire de la température et traitement des images
Outil d'imagerie	Android 6.0 et supérieur
Mise à jour logicielle	Mise à jour en ligne

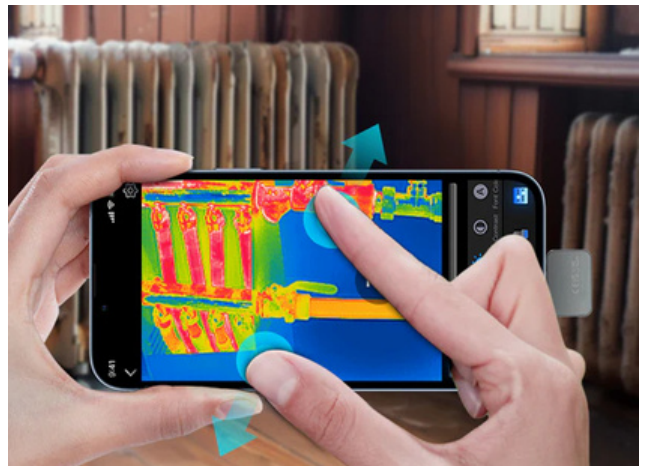
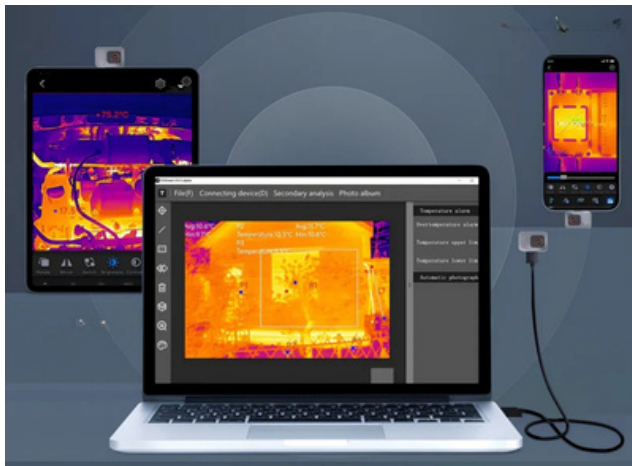


REF : MG-CELLCAMpro

CAMERA INFRAROUGE



ILLUSTRATIONS



www.mginstruments.fr

3/3

14 Rue Helene Boucher 31600 Seysses

SIREN : 791744451 RCS TOULOUSE SASU AU CAPITAL DE 20000€



05 54 54 45 24



contact@mginstruments.fr